

OWATROL COSMOFER



Stucco al poliestere bianco di altissima qualità Vera saldatura a freddo

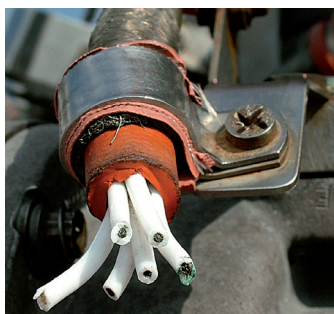
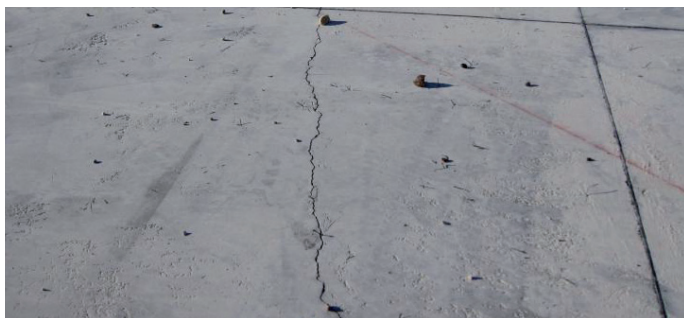
Mastice bianco in poliestere universale di altissima qualità

Cosmofer è un mastice bi-componente ad alta aderenza sulla maggior parte dei supporti come metallo, alluminio, legno, pietra, poliestere, ecc... ed ha una buona resistenza al calore (+ 120°C), alle vibrazioni e ai prodotti chimici. Cosmofer è facile da applicare e carteggiare, asciuga rapidamente

PROPRIETA' ED UTILIZZI

- Vera saldatura a freddo : rabbocca, colma ottura, unisce, sigilla, isola, incolla, fissa e appiana le irregolarità su numerosi supporti.
- Eccellente aderenza sulla maggior parte dei supporti : metallo, alluminio, legno, pietra, poliestere, ...
- Molto facile da usare – carteggiatura facilitata.
- Possibilità di regolare il tempo di presa secondo le esigenze.
- Una volta indurito, può essere lavorato meccanicamente, perforato, filettato, limato, molato, segato, avvitato...
- Riverniciabile con ogni tipo di pittura (mono o bi-componente)

- Buona resistenza al calore (120°C), alle vibrazioni e ai prodotti chimici.
- Molto elastico – non si crepa, non scepola, non impasta gli abrasivi.
- Interni / esterni
- Orizzontale / verticale
- Aderisce su metalli ferrosi e non (alluminio, rame, piombo...), legno, cemento, pietra, marmo, fibrocemento, grès, mosaici, PVC, poliestere, ABS...



Attrezzi per l'applicazione

- Spatola

Istruzioni prima dell'applicazione

Pulire la superficie che deve essere asciutta, non ossidata, senza polvere e sgrassata. Eliminare preventivamente tutte le tracce di corrosione o di vecchie pitture. Il supporto deve essere il più ruvido possibile.

Preparazione del supporto

- Aggiungere allo stucco il 2% di indurente per ottenere la presa in 10 minuti. Aumentare o diminuire la dose di indurente a seconda che faccia freddo o caldo. La quantità di indurente regolerà il tempo di presa senza incidere sull'essiccazione definitiva. Esempio di quantità da aggiungere : un chicco di caffè di indurente per una noce di stucco COSMOFER.

Applicazione

- Mescolare lo stucco COSMOFER e l'indurente. Applicare il prodotto così mescolato con l'aiuto di una spatola. Applicare una passata necessaria per la riparazione. Il prodotto si seccerà uniformemente senza ritiro alcuno. Una sola passata è sufficiente. Dopo l'essiccazione carteggiare usando una grana 100 al fine di ottenere una superficie perfettamente liscia da poter rifinire secondo le proprie esigenze.
- Dopo l'applicazione: Pulire gli attrezzi immediatamente dopo l'uso. Fare attenzione a non lasciare il prodotto mischiato con l'indurente nel contenitore dello stucco puro.

Pulizia degli attrezzi

- Utilizzare dei solventi per la pulizia come l'acetone, l'acetato di etile o altri prodotti simili

Informazioni generali

- La presente scheda si pone come obiettivo principale quello di far conoscere alla clientela le proprietà del nostro prodotto. Le informazioni ivi contenute derivano dalle nostre conoscenze e costituiscono il risultato di prove sempre effettuate in contesti reali. Le informazioni e i consigli forniti hanno un valore puramente indicativo e non possono prescindere da una analisi appropriata sulla natura e sullo stato del supporto su cui intervenire.

Sicurezza

- Tenere fuori dalla portata dei bambini. Scheda di sicurezza disponibile su www.owatrol.it

Aree di applicazione

- Utilizzabile per diverse applicazioni come per esempio:

CAMPER: carrozzeria deteriorata dalla ruggine, lamiere divelte, grosse cavità, buchi, ammaccature, fessure, livellature, carenaggio, carter, serbatoi, radiatori, contenitori per batterie.

ROULOTTE: riparazione della carrozzeria, impermeabilizzazione.

MOTO : carenaggio, casco, serbatoio, carter.

MARINA: scafi e ponti delle navi in legno, in metallo o in poliestere ; protegge dalla corrosione.

EDILIZIA: sigillatura di fessure nel calcestruzzo, nei mattoni, nei blocchi di cemento, nelle tubazioni e impermeabilizzazioni di vasche metalliche, in calcestruzzo o in poliestere.

BRICOLAGE: riparazione di oggetti in plastica rigida, PVC, poliestere, ABS, vasi, vasche, plastici o modellini

ELETTICITA': isolamenti elettrici (12.000 volts per mm), contenitori per batterie.

AGRICOLTURA: vasche, contenitori, serbatoi, cisterne, abbeveratoi, fusti, mastelli, trattori e macchine agricole.

IMPIANTI DI RISCALDAMENTO: tubature, termosifoni, caldaie, pompe di calore, isolamenti termici.

IDRAULICA: tubi di alimentazione e di scarico, raccordi, sifoni, sciacquoni, lavelli, lavandini, vasche da bagno.

SISTEMI PLUVIALI: tettoie, tubi di scarico, grondaie, canali di scolo, carrozzerie, vasistas, lucernari.

FERRAMENTA: recinzioni, porte, serrande metalliche, persiane, ferro forgiato.

FONDERIE: soffiatura, difetti di fusione, ammanchi di materiale, stampi.

Caratteristiche tecniche

- **Colore:** Bianco
- Legante: Resina poliestere
- Indurente: Perossido di benzoile
- Densità: $1.90 \pm 0,03$ g/cm³ DIN 53 214
- Durata: 12 mesi
- Resistenza al calore : 120°C
- **Confezioni : 250 g, 1 kg**